

Convegno Nazionale Agenti Fisici nei luoghi di lavoro

Bologna, Giovedì 2 dicembre 2021

Nell'ambito di AMBIENTE LAVORO 2021 - 21°Salone della Salute e Sicurezza nei luoghi di lavoro



INAIL

ISTITUTO NAZIONALE PER L'ASSICURAZIONE
CONTRO GLI INFORTUNI SUL LAVORO

AMBIENTI DI LAVORO E NOISE ANNOYANCE: GLI EFFETTI PSICOSOCIALI

Isabella Ferrara, Pasquale Addonizio

INAIL - Unità Operativa Territoriale di Certificazione, Verifica e Ricerca di Napoli - Napoli

D.Lgs. 81/08, art. 2, comma 1, lettera o)



salute: stato di completo benessere fisico, mentale e sociale, non consistente solo in un'assenza di malattia o d'infermità

Disfunzioni organizzative - Stress lavoro-correlato



incapacità a svolgere efficacemente attività lavorativa

compromissione delle relazioni interpersonali

FATTORI DI **CONTESTO** LAVORATIVO

CATEGORIA

Cultura e funzione organizzativa

Ruolo nell'organizzazione

Sviluppo di carriera

Rapporti interpersonali sul lavoro

Interfaccia casa-lavoro

CONDIZIONI DI RISCHIO

Isolamento, rapporti limitati con i superiori, conflitto

Richieste contrastanti, scarso sostegno

FATTORI DI **CONTENUTO** DEL LAVORO

Progettazione dei compiti

Carico di lavoro/ritmo di lavoro

Orario di lavoro

Ambiente e attrezzature di lavoro

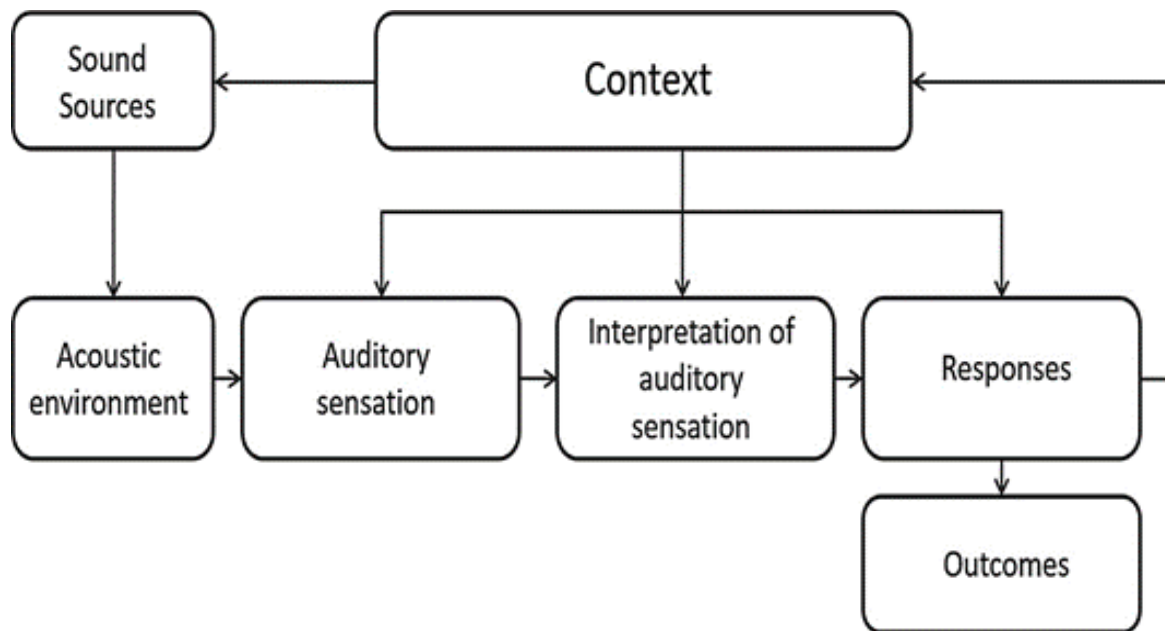
Problemi di affidabilità, disponibilità, idoneità, manutenzione o riparazione di attrezzature e strutture

DISTURBI ASSOCIATI ALLO STRESS

Disturbi fisiologici	Disturbi psicologici	Disturbi comportamentali
	Risposte psicologiche direttamente legate all'esperienza lavorativa	Comportamenti significativi per l'organizzazione Comportamenti significativi per l'individuo
PER AFFRONTARLO		
Strategie personali di coping		
Misure collettive e organizzative		

La norma tecnica ISO12913-1:2014

paesaggio sonoro : “ambiente acustico come percepito o vissuto e/o interpretato da una persona o più persone in un dato contesto”



Soundscape Framework created by ISO12913-1:2014

Nella figura:

le sorgenti di suono sono generate dalla natura o dalle attività umane e compongono il paesaggio sonoro, il quale è modificato dall'ambiente acustico, caratterizzato da assorbimento, riverberazione, etc.

Il contesto a sua volta influenza il paesaggio sonoro attraverso le sensazioni uditive, l'interpretazione delle stesse, e la reazione ad esse.

Da qui derivano gli effetti e le conseguenze

RUMORE = STRESSOR

Noise Annoyance = sentimento di fastidio, irritazione con effetti differenti su singoli o gruppi di persone



Annoyance: emozione, attitudine, reazione deriva da un disturbo c'è una valutazione razionale e soggettiva delle proprie condizioni di benessere o malessere basata sull'esperienza di esposizione a qualche tipo di rumore e alle conseguenze che ne sono derivate

Disturbi:
fisiologici (non solo uditivi)
psicosociali
comportamentali

Stress causato dalla percezione di un pericolo imminente segnalato dal sistema uditivo dannoso se:

si prolunga per troppo tempo
è troppo frequente

Non sostiene una risposta adattativa
diventa **fisiologicamente** dannoso per la continua attivazione dei riflessi di reazione/risposta al pericolo

Disturbi fisiologici

cardiovascolari, ipertensione
digestivi, obesità, diabete
disturbi del sonno
disturbi cognitivi
più veloce deterioramento ed invecchiamento
aumentata tendenza all'isolamento
problemi posturali e di equilibrio



Disturbi psicosociali Disfunzioni comportamentali

Modifiche del comportamento sociale
Stati di frustrazione

Risposte meno riflessive e più istintive

UFFICI OPEN SPACE



Acustica scadente
Alveare ronzante
Difficoltà di concentrazione

Effetto del **parlato irrilevante (ISE: Irrelevant Speech Effect)**:

rumore di sottofondo non funzionale al raggiungimento dell'obiettivo, può interferire con

la memoria di lavoro:

uno spazio di lavoro mentale in cui agisce un sistema di

- immagazzinamento
- ritenzione
- elaborazione delle informazioni

cioè

la memoria a breve termine associata all'**attenzione**



Esempio:

Il dialogo fra due colleghi è:

uno stimolo al nostro udito, come veicolo di informazioni rilevanti e

fonte di distrazione con effetto negativo sulle performances lavorative

Concentrazione e impiego di funzioni mentali concorrenti = **conflitto dell'attenzione**

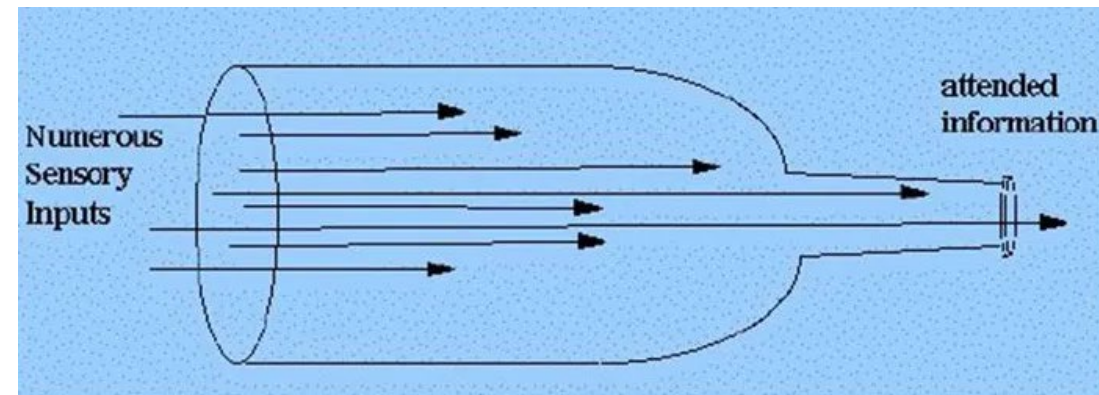
Attività che utilizzano le stesse risorse cognitive per lo svolgimento di mansioni complesse:

- ✓ memoria seriale a breve termine
- ✓ processi semantici
- ✓ processi di ragionamento e di pianificazione
- ✓ immagazzinamento di nuove informazioni
- ✓ codificazione e riutilizzo
- ✓ elaborazione o inibizione di risposte verso l'ambiente esterno

ATTENZIONE SELETTIVA

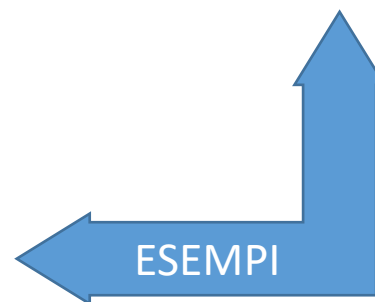
Effetto "Cocktail party"

Un individuo in una stanza affollata può percepire e comprendere una conversazione che si svolge lontano da lui






DOPO AVER LETTO LA
LA FRASE SARAI
CONSAPEVOLE DEL
FATTO CHE LA
LA TUA MENTE NON
REGISTRA LA
LA RIPETIZIONE DELLA
PAROLA 'LA' SCRITTA
SEMPRE DUE VOLTE

<https://www.youtube.com/watch?v=kPsuaid0-vA>



RUMORE = disagio ambientale di tipo fisico

Può interferire con la capacità e le strategie di reazione di un individuo impegnato ad affrontare altre situazioni di tensione e disagio lavorativo

-  Noise Annoyance
-  livello di Stress correlato al lavoro
-  risorse personali di Coping da destinare alle problematiche connesse con il compito da svolgere e con l'ambiente psicosociale e relazionale

Strategie di **coping**

Le principali che si riscontrano in situazioni di Noise Annoyance

Adattamento

Il rumore di una stampante in continua attivazione può apparire come segnale di fermento e impegno lavorativo.

E può aiutare nel passaggio da una percezione negativa del luogo di lavoro ad una positiva

Isolamento

Creare un piccolo spazio personale al riparo da distrazioni ed interferenze

Utilizzo di cuffie, o auricolari, per l'ascolto di musica di sottofondo per coprire il rumore esterno.

L'uso delle cuffie può essere anche ostacolo alla comunicazione interpersonale e al lavoro in condivisione

Intervento vocale o fisico

Allontanarsi dalla propria postazione di lavoro alla ricerca di privacy

CONCLUSIONI

Valutare gli effetti del rumore sui lavoratori significa valutare l'energia sonora e soprattutto le diverse percezioni degli individui

Percezioni legate

- alle tendenze comportamentali
- all'umore
- allo stato di salute
- all'esperienza dei singoli

La multidisciplinarietà degli approcci è la soluzione per poter analizzare le diverse variabili che entrano in gioco per una sempre più efficace attenzione al lavoratore e al suo benessere fisico e psicosociale

La **psicoacustica**

si occupa del suono percepito

ciò che un suono provoca e comporta a livello esperienziale

influenando sui nostri stati d'animo

La conoscenza dei fenomeni sonori in rapporto all'uomo che li percepisce

Esempi:

- musica subliminale
- fusione binaurale
- illusione acustiche

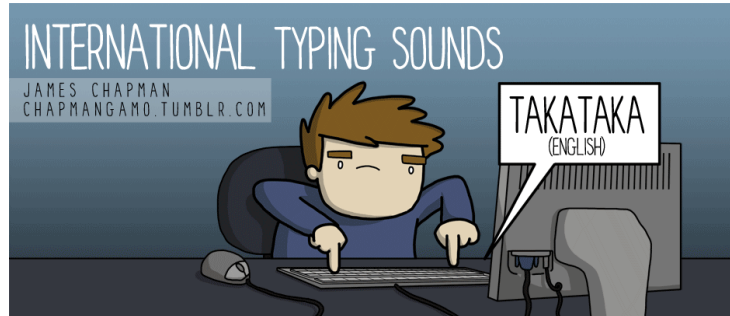
<https://www.udisens.it/news/2017/8/10/illusioni-sonore-la-scala-shepard>

<https://www.youtube.com/watch?v=NwY8kcg2inQ>

<https://www.youtube.com/watch?v=y28K7ERqbnc>

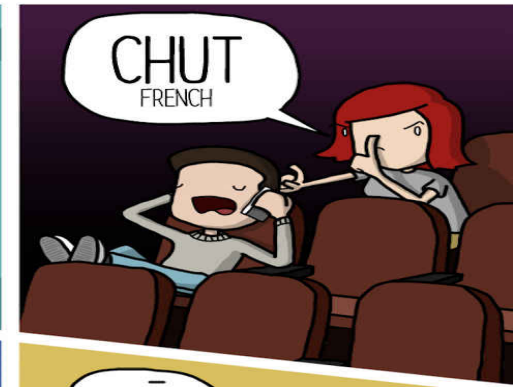
HOW TO SOUND LIKE A PHONE IN NINE LANGUAGES

BY JAMES CHAPMAN



THE INTERNATIONAL GUIDE TO SHUTTING PEOPLE UP

BY JAMES CHAPMAN CHAPMANGAMO.TUMBLR.COM



INAIL

**GRAZIE
PER
L'ATTENZIONE**

i.ferrara@inail.it

dBA 2021